

Note privind instrucțiunile

Aceste instrucțiuni vă ajută la adaptarea în siguranță a stației de igienă cu SensorTouch L și încuietoare cu cifru. Stația de igienă cu SensorTouch L și încuietoare cu cifru va fi denumită în continuare, pe scurt, „produsul”.

Geck SensorTouch L va fi denumit în continuare, pe scurt, „dispenserul”.

Dispenserul și încuietoarea cu cifru sunt prevăzute pentru montarea la o stație de bază pregătită în acest scop, după caz.

Instrucțiunile de montaj se adresează persoanelor care adaptează produsul.

Aceste persoane trebuie să fi cunoscute și să fi înțelese cuprinsul prezentelor instrucțiuni de montaj.

Pe lângă indicațiile din aceste instrucțiuni trebuie respectate, de asemenea, reglementările legale și alte reglementări aplicabile la locul de montaj, de exemplu:

- reglementări de prevenire a accidentelor
- reglementări privind lucrul în siguranță și în mod corespunzător

Mențineți instrucțiunile la îndemână

Prezentele instrucțiuni constituie parte integrantă a produsului.

- ▶ Citiți cu atenție instrucțiunile înainte de prima utilizare.
- ▶ Respectați indicațiile și specificațiile din aceste instrucțiuni.
- ▶ Păstrați instrucțiunile pe durata de utilizare a produsului.
- ▶ Păstrați instrucțiunile la îndemână pentru consultarea ulterioară.
- ▶ În cazul pierderii instrucțiunilor sau dacă acestea devin ilizibile, solicitați un nou exemplar producătorului.
- ▶ Predați instrucțiunile dacă vindeți produsul sau îl transmiteți în alt mod.

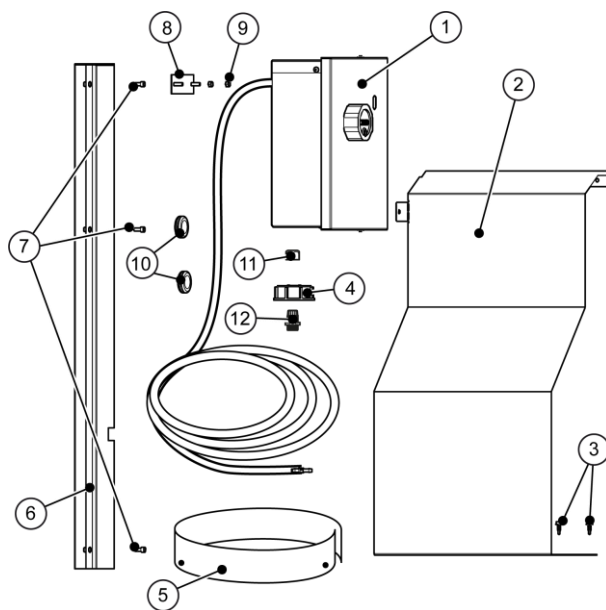
Parte integrantă a acestor instrucțiuni de montaj este constituită și de alte documente, de exemplu, instrucțiunile de utilizare ale producătorului.

Calificarea personalului

Prezentele instrucțiuni sunt adresate personalului calificat. Aceste persoane trebuie să efectueze acțiunile descrise în prezentele instrucțiuni numai în conformitate cu instrucțiunile de lucru ale operatorului.

Personalul calificat este reprezentat, de exemplu, de instalatori.

Pachet de livrare dispenser



- | | |
|------------------------------|--|
| ① Dispenser | ⑦ Șuruburi, M5x12 (3x) |
| ② Acoperitoare pentru bidon | ⑧ Placă de fixare |
| ③ Șuruburi de găurire (2x) | ⑨ Piuliță, M5 (2x) |
| ④ Capac | ⑩ Manșoane de cauciuc (2x mici, 2x mari) |
| ⑤ Șablon de găurire | ⑪ Piuliță olandeză |
| ⑥ Acoperitoare pentru furtun | ⑫ Element de fixare |

Pachetul de livrare conține, suplimentar, două șaibe elastice 5.1 (neilustrate).

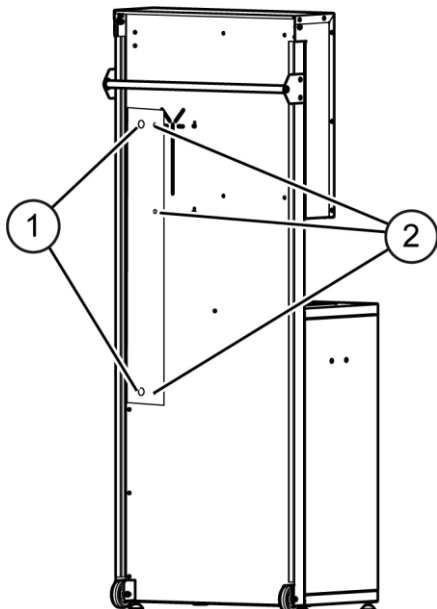
Scule necesare

- Mașină de înșurubat cu acumulator
- Burghiu pentru metal \varnothing 5,5 mm
- Burghiu pentru metal \varnothing 12,5 mm
- Marker (de exemplu, Edding)

Realizarea găurilor

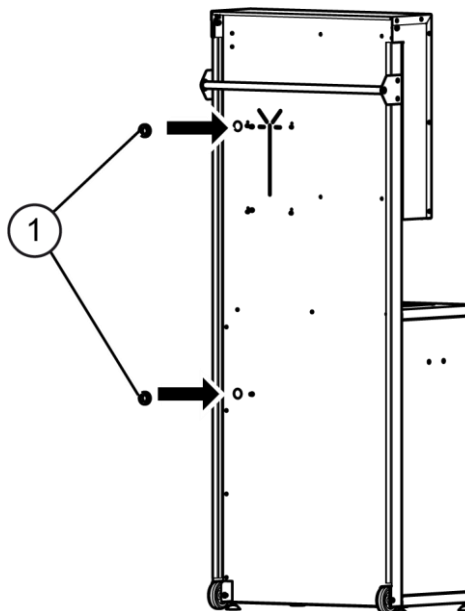
Dacă la stația de igienă nu există găurile corespunzătoare, acestea trebuie realizate.

- ▶ Deschideți capacul.
- ▶ Dacă este necesar, demontați dispenserul existent.
- ▶ Prindeți șablonul de găurire și centrați-l.
- ▶ Marcați găurile cu un marker în conformitate cu șablonul de găurire.
- ▶ Executați găurile (1, 2) \varnothing 5,5 mm.
- ▶ Executați găurile (1) \varnothing 12,5 mm.
- ▶ Îndepărtați șablonul de găurire.

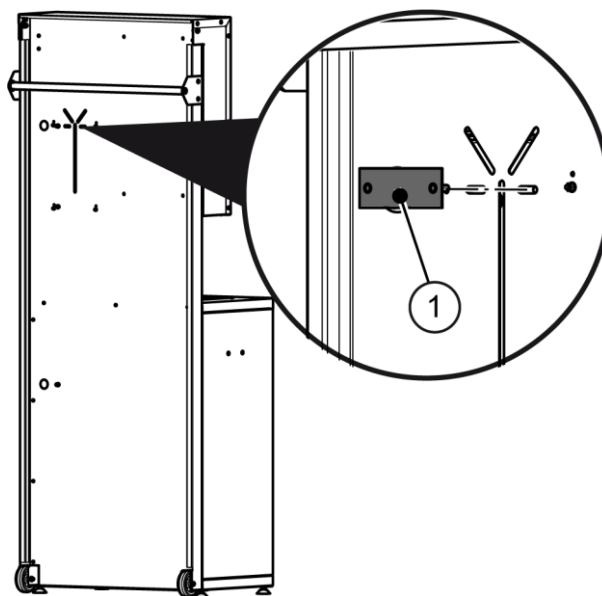


Montarea dispenserului

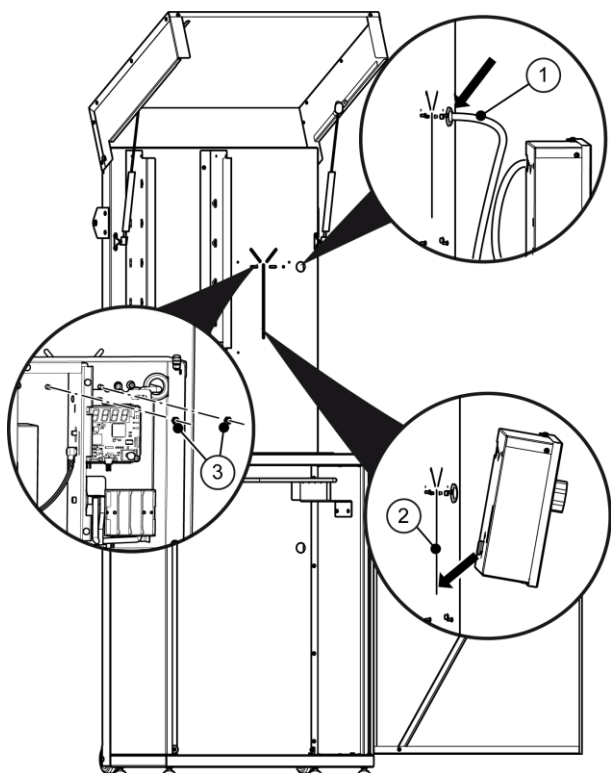
- ▶ Alegeți manșoanele de cauciuc (1) potrivite, în funcție de dimensiune și împingeți-le în găuri.



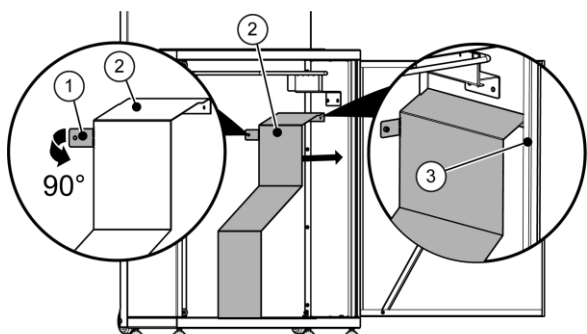
- ▶ Introduceți placa de fixare (1) în găuri.



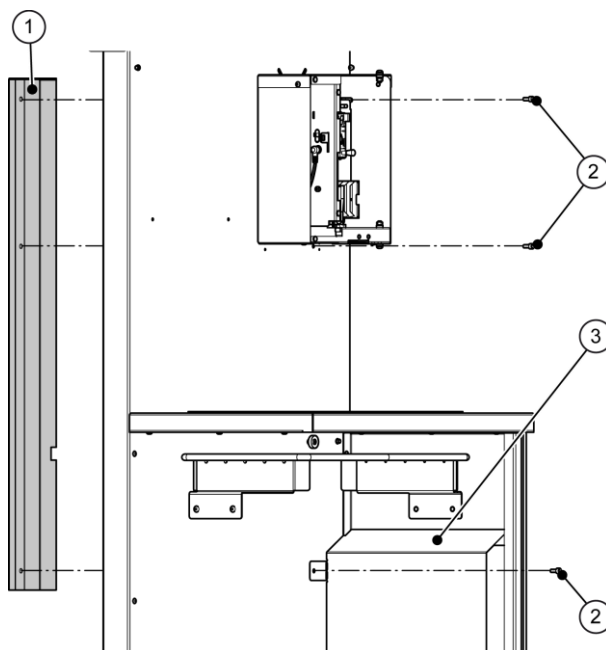
- ▶ Glisați în spate furtunul (1) prin manșonul superior de cauciuc.
- ▶ Prindeți dispenserul în fanta verticală (2).
- ▶ Deschideți dispenserul.
- ▶ Așezați șabilele elastice 5.1 (neilustrate) pe filete și înșurubați-le cu două piulițe, M5 (3).



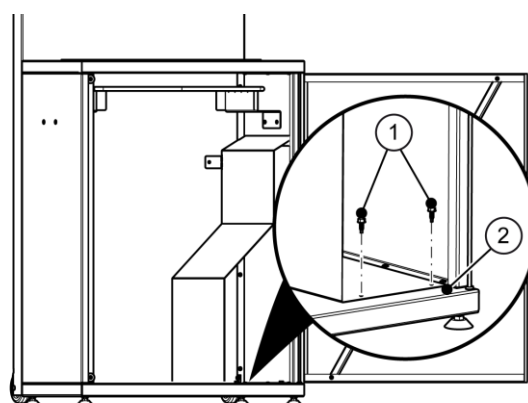
- ▶ Glisați în interior furtunul prin manșonul inferior de cauciuc.
- ▶ Îndoțiți cu mâna eclisa (1) de la acoperitoare (2) la 90°.
- ▶ Rotiți acoperitoarea (2) în spatele muchiei (3) și împingeți-o pe peretele lateral.



- ▶ Țineți acoperitoarea (1) de pe partea posterioară la nivelul găurilor.
- ▶ Fixați acoperitoarea (1) cu șuruburile superioare, M5x12 (2).
- ▶ Fixați acoperitorile (1, 3) cu șuruburile inferioare, M5x12 (2) pe peretele posterior.



- ▶ Înșurubați acoperitoarea pentru bidon cu două șuruburi de găurire (1) pe sol (2). În acest scop, utilizați mașina de înșurubat cu acumulator.



Introducerea dezinfectantului

⚠ PRECAUȚIE

Este posibil incendiul cauzat de dezinfectantul scurs.

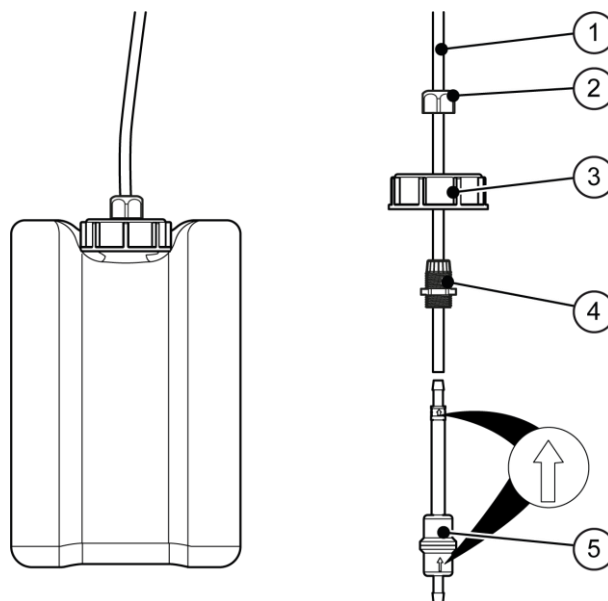
- ▶ Introduceți exclusiv dezinfectantul prevăzut.
- ▶ Asigurați-vă că bidonul este înlocuit în mod corespunzător.
- ▶ Verificați furtunurile și conexiunile acestora înainte de funcționarea continuă.

⚠ PRECAUȚIE

Este posibilă rănirea ochilor cauzată de pătrunderea dezinfectantului.

- ▶ Citiți și respectați indicațiile din fișa cu date de securitate furnizată de producătorul dezinfectantului.
- ▶ Purtați ochelari de protecție și mănuși de protecție dacă acest lucru este solicitat de producătorul dezinfectantului.
- ▶ Îndepărtați dezinfectantul scurs.

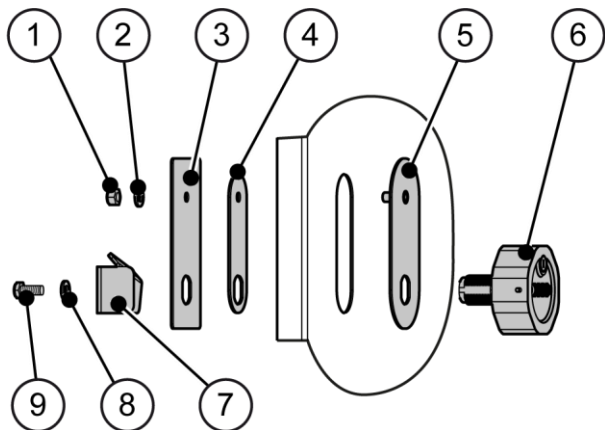
- ▶ Deschideți ușa inferioară.
- ▶ Îndepărtați capacul bidonului plin.
- ▶ Glisați piulița olandeză (2), capacul (3) și elementul de fixare (4) pe furtun (1).
- ▶ Conectați unitatea de filtrare (5) cu furtunul. În acest scop se va avea în vedere direcția de scurgere corectă.
- ▶ Înșurubați piulița olandeză (2) pe elementul de fixare (4).
- ▶ Glisați capacul (3) pe furtun (1), astfel încât, după montare, capătul furtunului să se termine aproape de fundul bidonului.
- ▶ Strângeți bine piulița olandeză (2).
- ▶ Închideți bine bidonul cu capacul (3).



- ▶ Introduceți bidonul.

Punerea în funcțiune a produsului este descrisă în instrucțiunile de utilizare.

Pachet de livrare încuietoare cu cifru



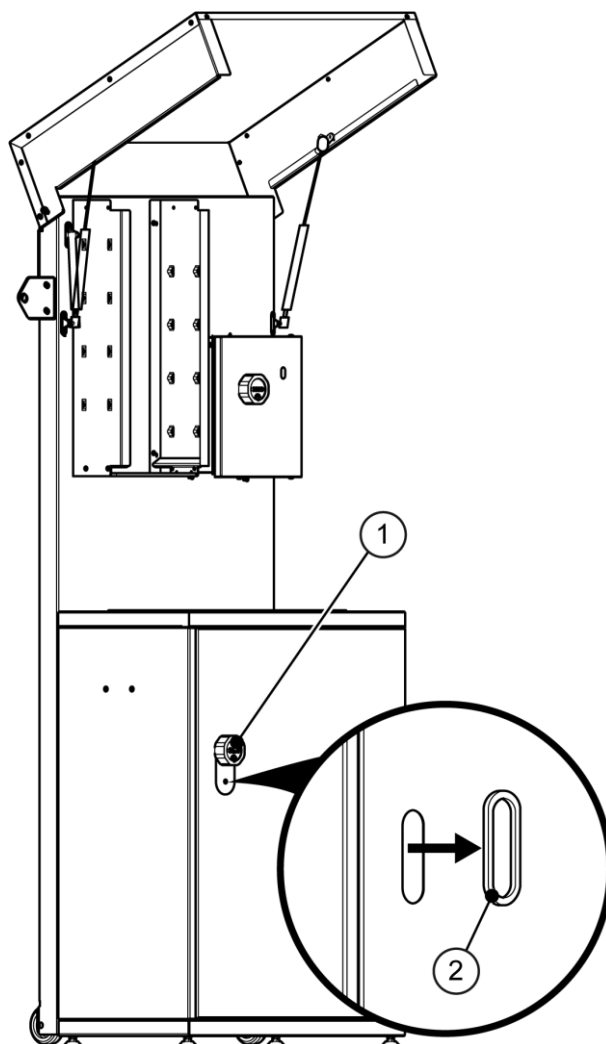
- | | |
|----------------------|------------------------|
| ① Piuliță (M6) | ⑥ Încuietoare cu cifru |
| ② Șaibă elastică 5.1 | ⑦ Zăvor |
| ③ Tăbliță interioară | ⑧ Șaibă canelată |
| ④ Tăbliță centrală | ⑨ Șurub |
| ⑤ Tăbliță exterioară | |

Scule necesare

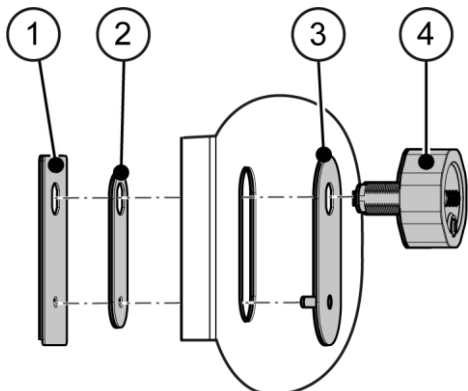
- Cheie de strângere DC 8
- Cheie de strângere DC 10
- Cheie de strângere DC 22

Montarea încuietorii cu cifru

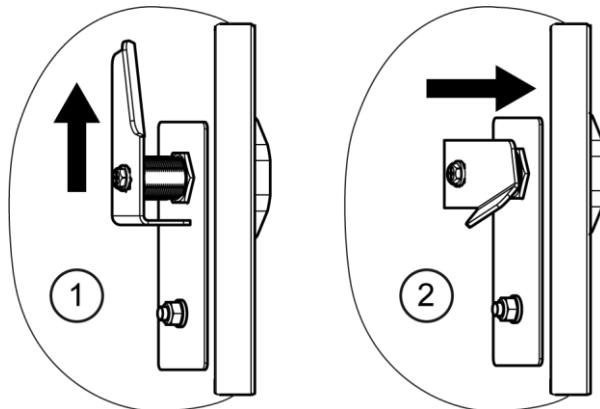
- Îndepărtați protecția muchiei (2) de la mânerul ușii (1).



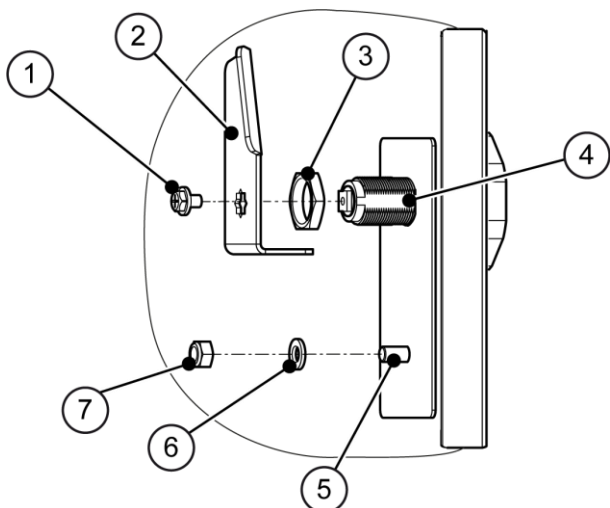
- ▶ Introduceți plășile interioare (1, 2), plășa exterioară (3) și încuietoarea cu cifru (4) conform ilustrației.



- Zăvorul în sus (1), poziție deschisă
- Zăvorul la marginea ușii (2), poziție închisă



- ▶ Înșurubați piulița (3) pe filet (4).
- ▶ Introduceți zăvorul (2) și fixați cu șurubul (1). În acest scop se va avea în vedere ca zăvorul să fie amplasat pe poziție deschisă.
- ▶ Așezați șaiba elastică (6) pe filet (5) și înșurubați piulița (7).



Setarea încuietorilor cu cifru este descrisă în instrucțiunile de utilizare.

