

Указания за ръководството

Това ръководство ще ви помогне при безопасното пресъоръжаване на хигиенната станция със SensorTouch L и катинар с цифров код. Хигиенната станция със SensorTouch L и катинар с цифров код се нарича по-нататък кратко „Продукт“.

Geck SensorTouch L се нарича по-нататък кратко „Дозатор“.

Дозаторът и катинарът с цифров код са предвидени за монтаж към евент. подготвена за това основна станция.

Ръководството за монтаж се обръща към лица, които пресъоръжават продукта.

Тези лица трябва да прочетат и да разберат ръководството за монтаж.

Освен указанията в това ръководство те трябва да съблюдават действащите на мястото за монтаж законови и други нормативни уредби, като напр.:

- Нормативни уредби за предпазване от злополуки
- Нормативни уредби за работа, отговаряща на безопасността и съгласно изискванията

Поддържане на ръководството в наличност

Това ръководство е съставна част на продукта.

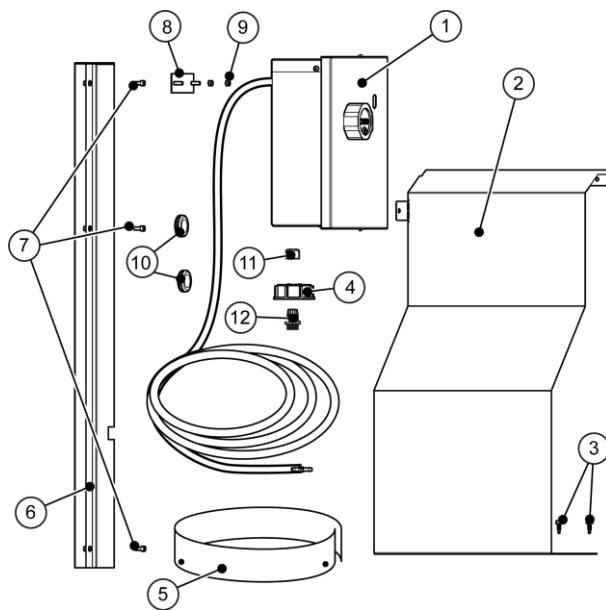
- ▶ Прочетете внимателно това ръководство преди първата употреба.
- ▶ Съблюдавайте инструкциите и предписанията в това ръководство.
- ▶ Съхранете ръководството за времето на експлоатация на продукта.
- ▶ Поддържайте ръководството в наличност за справка.
- ▶ Ако ръководството се изгуби или стане нечетливо, изискайте нов екземпляр от производителя.
- ▶ Приложете и ръководството, когато продавате продукта или го предавате по друг начин.

Съставна част от това ръководство за монтаж е и останалата документация, като например ръководството за експлоатация на производителя.

Квалификация на персонала

Това ръководство се обръща към квалифициран персонал. Тези лица следва да извършват описаните в това ръководство дейности само съгласно работните инструкции на изпълнителя. Квалифициран персонал са например техниците на вътрешните инсталации в сградите.

Обем на доставката на дозатора



- | | |
|--------------------------|--|
| ① Дозатор | ⑦ Болтове, M5×12 (3x) |
| ② Капак за тубата | ⑧ Закрепваща плоча |
| ③ Пробивни винтове (2x) | ⑨ Гайка, M5 (2x) |
| ④ Херметичен капак | ⑩ Гумени маншони (2x малки, 2x големи) |
| ⑤ Кондуктор за пробиване | ⑪ Холендрова гайка |
| ⑥ Капак за маркуча | ⑫ Притискач |

В обема на доставката допълнително се съдържат два пружинни пръстена 5.1 (не са изобразени).

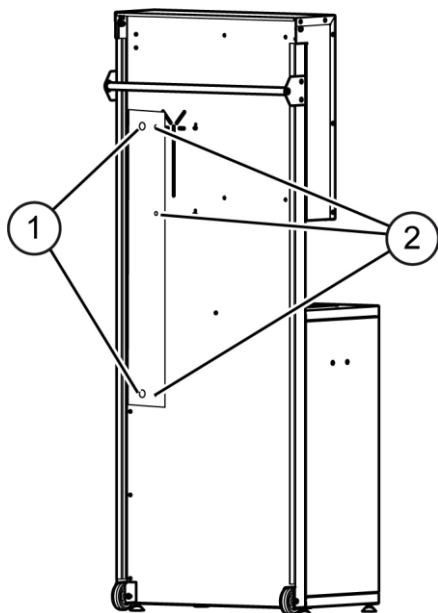
Необходими инструменти

- Акумулаторна отвертка
- Свредло за метал \varnothing 5,5 mm
- Свредло за метал \varnothing 12,5 mm
- Щифт за маркиране (напр. Edding)

Изработване на отворите

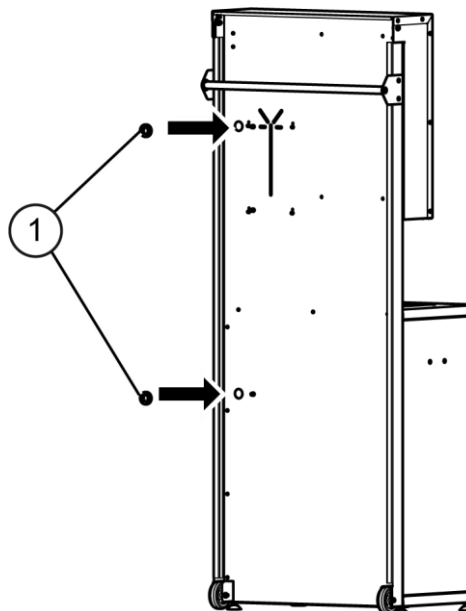
Ако съответните отвори не са налични в хигиенната станция, трябва да ги изработите.

- ▶ Отворете капака.
- ▶ Еwent. демонтирайте наличния дозатор.
- ▶ Окачете кондуктора за пробиване и центрирайте.
- ▶ Маркирайте с щифт за маркиране отворите съгласно кондуктора за пробиване.
- ▶ Пробийте отворите (1, 2) \varnothing 5,5 mm.
- ▶ Пробийте отворите (1) \varnothing 12,5 mm.
- ▶ Отстранете кондуктора за пробиване.

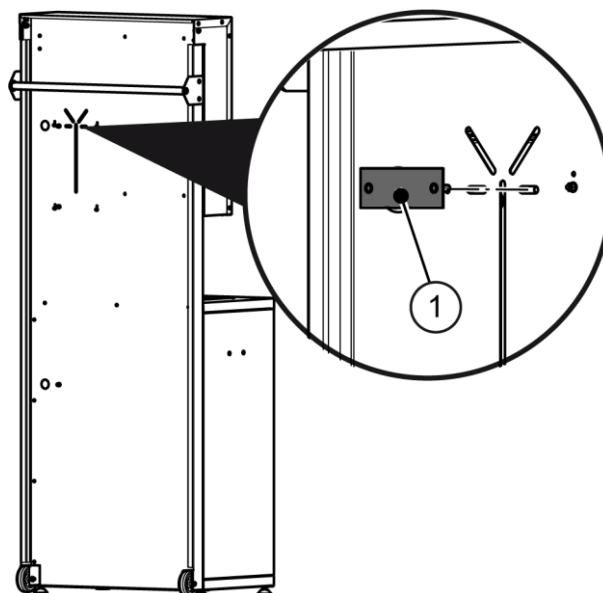


Монтиране на дозатора

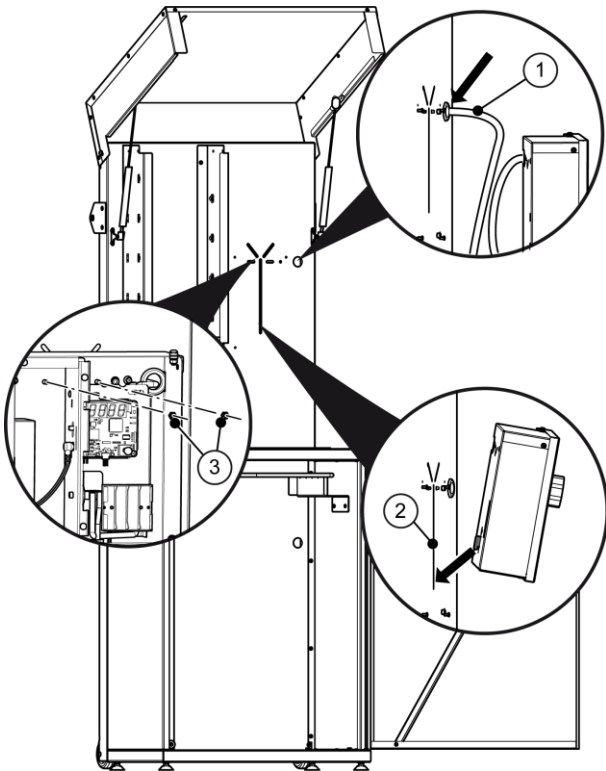
- ▶ Изберете подходящите гумени маншони (1) според размера и ги натиснете в отворите.



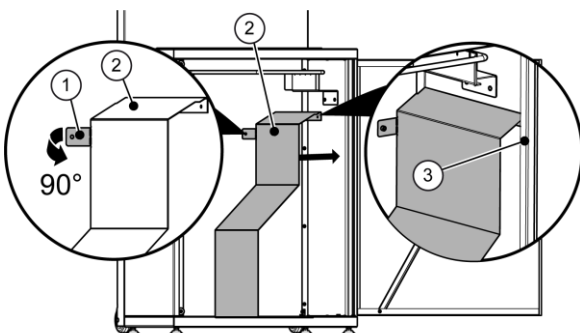
- ▶ Вкарайте закрепващата плоча (1) в отворите.



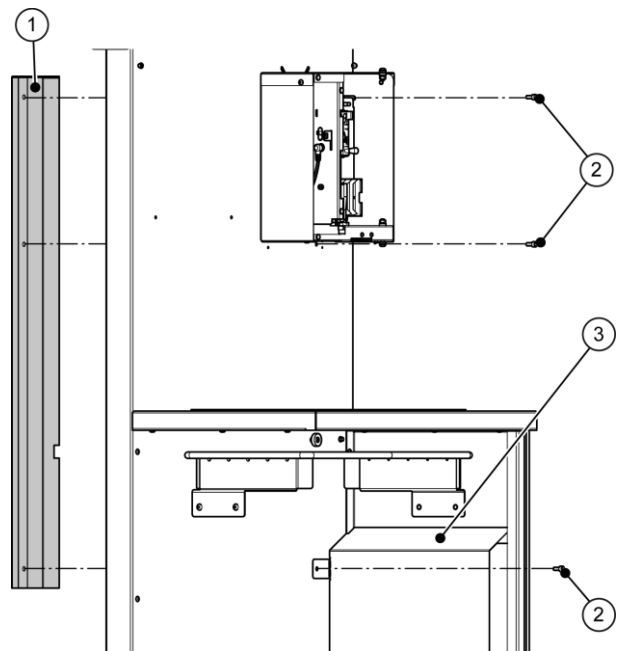
- ▶ Избутайте маркуча (1) през горния гумен маншон назад.
- ▶ Окачете дозатора във вертикалния шлиц (2).
- ▶ Отворете дозатора.
- ▶ Поставете пружинните пръстени 5.1 (не са изобразени) върху резбите и ги затегнете с две гайки, M5 (3).



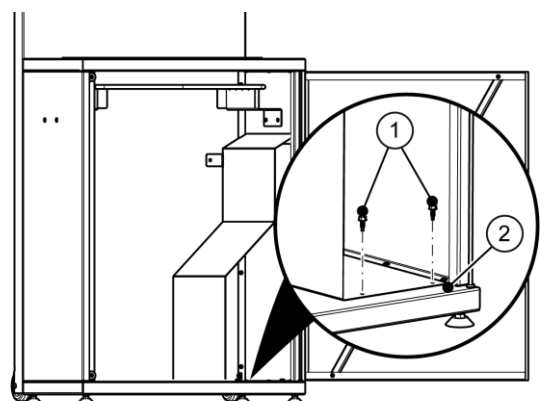
- ▶ Избутайте маркуча през долния гумен маншон навътре.
- ▶ Огънете ръчно планката (1) на капака (2) на 90°.
- ▶ Завъртете капака (2) зад обконтването (3) и го избутайте към страничната стена.



- ▶ Дръжте капака (1) от задната страна на височината на отворите.
- ▶ Закрепете капака (1) с горните болтове, M5x12 (2).
- ▶ Закрепете капаците (1, 3) с долните болтове, M5x12 (2) към задната стена.



- ▶ Затегнете капака за тубата с два пробивни винта (1) за дъното (2). За целта използвайте акумулаторната отвертка.



Поставяне на дезинфекциращо средство

⚠ ВЗЕМИ ПРЕДПАЗНИ МЕРКИ



Възможно е възникване на пожар поради изтекло дезинфекциращо средство.

- ▶ Използвайте само предвиденото дезинфекциращо средство.
- ▶ Уверете се, че тубата се сменя съгласно изискванията.
- ▶ Преди постоянен режим на работа проверете маркучите и техните съединения.

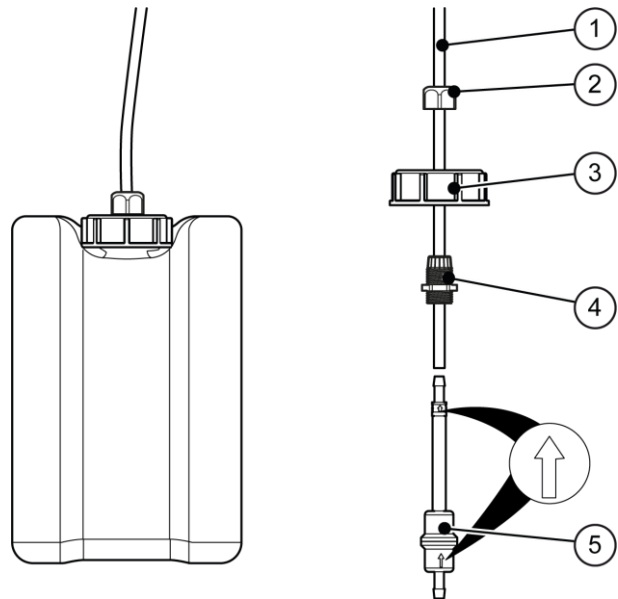
⚠ ВЗЕМИ ПРЕДПАЗНИ МЕРКИ



Възможни са наранявания на очите поради проникващо дезинфекциращо средство.

- ▶ Прочетете и спазвайте данните в информационния лист за безопасност на производителя на дезинфекциращото средство.
- ▶ Носете защитни очила и защитни ръкавици, ако това се изисква от производителя на дезинфекциращото средство.
- ▶ Отстранете изтеклото дезинфекциращо средство.

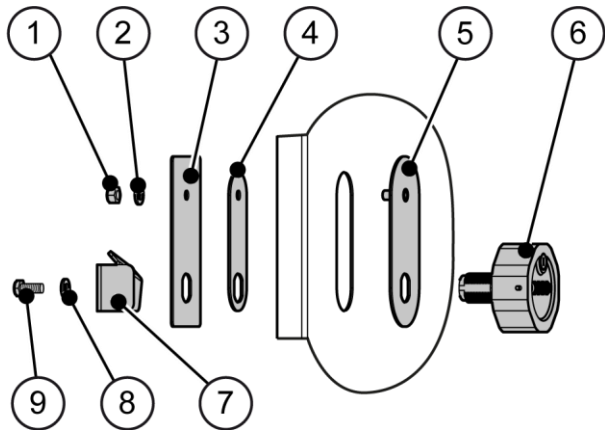
- ▶ Отворете долната врата.
- ▶ Отстранете херметичния капак на пълната туба.
- ▶ Избутайте холендровата гайка (2), херметичния капак (3) и притискача (4) през маркуча (1).
- ▶ Свържете филтриращия модул (5) с маркуча. Внимавайте за посоката на протичане.
- ▶ Завинтете холендровата гайка (2) върху притискача (4).
- ▶ Избутайте херметичния капак (3) през маркуча (1) толкова, че край на маркуча след монтажа да завърши малко над дъното на тубата.
- ▶ Затегнете здраво холендровата гайка (2).
- ▶ Затворете здраво тубата с херметичния капак (3).



- ▶ Поставете тубата.

Пускането в експлоатация на продукта е описано в ръководството за експлоатация.

Обем на доставката на катинара с цифров код



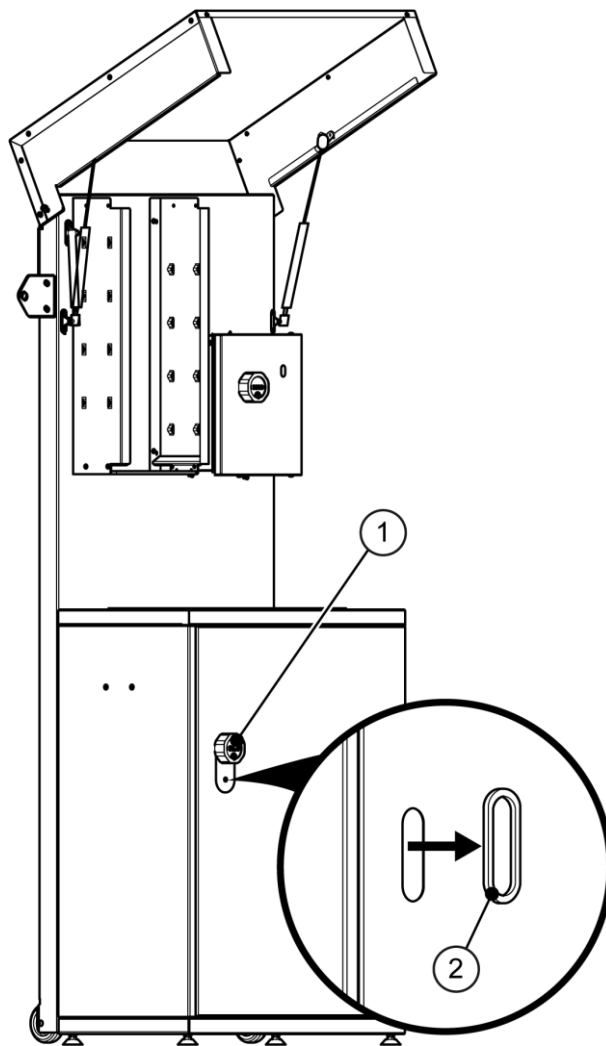
- | | |
|------------------------|------------------------|
| ① Гайка (M6) | ⑥ Катинар с цифров код |
| ② Пружинен пръстен 5.1 | ⑦ Фиксатор |
| ③ Ламарина отвътре | ⑧ Стопорна шайба |
| ④ Ламарина в средата | ⑨ Болт |
| ⑤ Ламарина отвън | |

Необходими инструменти

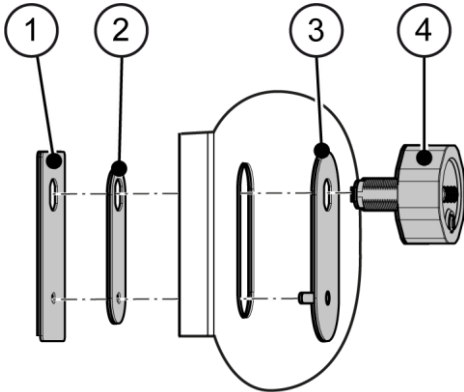
- Гаечен ключ SW 8
- Гаечен ключ SW 10
- Гаечен ключ SW 22

Монтиране на катинара с цифров код

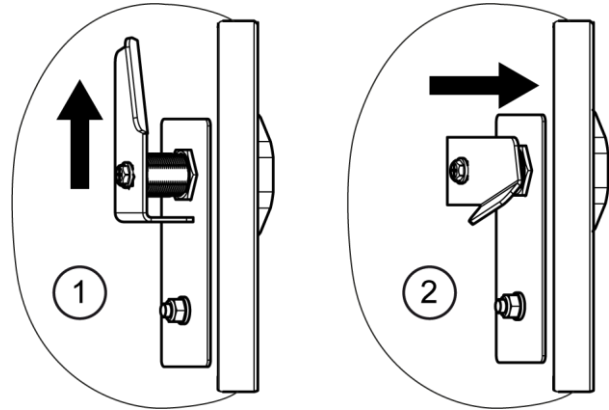
- Отстранете защитата на канта (2) от дръжката на вратата (1).



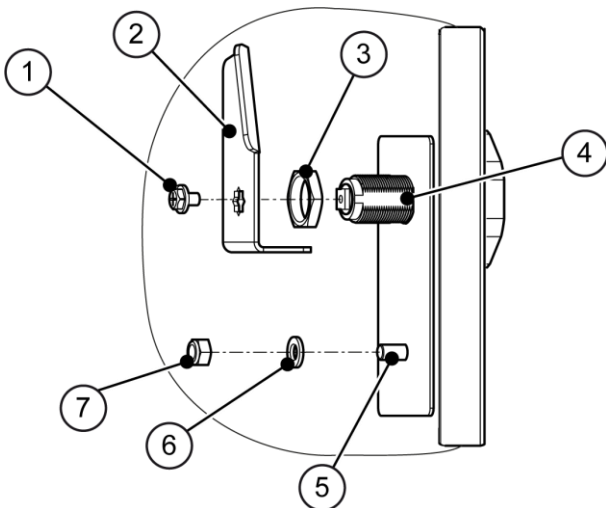
- ▶ Поставете вътрешните ламарини (1, 2), външната ламарина (3) и катинара с цифров код (4) както е показано.



- Фиксаторът е нагоре (1), отворена позиция
- Фиксаторът е към канта на вратата (2), затворена позиция



- ▶ Поставете гайката (3) върху резбата (4).
- ▶ Поставете фиксатора (2) и го закрепете с болта (1). Внимавайте фиксаторът да е в отворена позиция.
- ▶ Поставете пружинния пръстен (6) върху резбата (5) и го затегнете с гайката (7).



Настройката на катинарите с цифров код е описана в ръководството за експлоатация.

