



Geck® FlexTag

Mehr Übersicht. Mehr Flexibilität.

Mit FlexTag präsentiert Geck ein innovatives und platzsparendes ESL-Programm. Als besonderes Highlight wurde speziell für Warenpräsentationen mit Eurolochung das G-Flex entwickelt. Schluss mit zusätzlichen Halterungen – unser elektronisches Preisschild ist auf das Wesentliche reduziert und perfekt auf Lochwand-Doppelhaken abgestimmt. Es spart wertvollen Platz und schafft Ordnung im Regal. Erleben Sie mit der FlexTag Serie die Zukunft des Einzelhandels.

Vorteile für Sie

- Kosten sparen: Schluss mit Papieretiketten und Druckkosten
- Schnelle Aktualisierung: Preise in Echtzeit anpassen
- Mehr Zeit für Ihre Kunden: Kein manueller Etikettenwechsel mehr
- Platz sparen: Kompaktes ESL ohne zusätzliche Halterungen ermöglicht mehr Produkte pro Lochwand
- Layout: Behalten Sie Ihr aktuelles Produktfacing bei
- Einfache Handhabung: Einhändige Warenentnahme und -befüllung
- Transparenz: Preise und Informationen sind garantiert aktuell
- Mehr als Preise: Platz für Produktbeschreibungen und Marketing
- Daten nutzen: Erfahren Sie mehr über das Kaufverhalten Ihrer Kunden
- Flexibel & anpassbar: Passen Sie FlexTag an Ihr Ladenlayout an
- Interkompatibel: Integrierbar auch in vorhandene Systeme



Geck
Doppelhaken

FlexTag
G-Flex

Geck FlexTag G-Flex

Robustes
Kunststoffgehäuse —



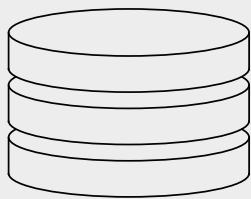
E-Ink-Display
schwarz, weiß, rot

Geck G-Flex - Ein innovatives, platzsparendes Design, das Ihre Preisgestaltung revolutioniert. Entwickelt in Kooperation mit Instore Solutions. Im Vergleich zu herkömmlichen ESL-Tags ermöglicht unsere Lösung eine maximale Produktplatzierung und optimiert den verfügbaren Regalraum um bis zu 20%. Unser kompaktes 1,3" FlexTag beeindruckt mit einem 144x200 Pixel E-Paper-Display in den Farben weiß, schwarz und rot – kaum von Papier zu unterscheiden. Die einfache Montage und der unkomplizierte

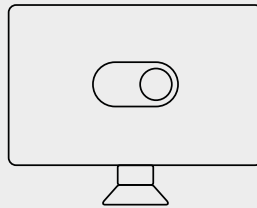
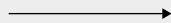
Austausch herkömmlicher Preisschilder sind integraler Bestandteil unserer Lösung. Mit auswechselbaren Batterien, die je nach Anwendung eine Laufzeit von bis zu 5 Jahren erreichen, garantieren wir Effizienz. Tauchen Sie ein in die Zukunft der Warenpräsentation – und optimieren Sie so das Einkaufserlebnis Ihrer Kunden.

FlexTag – Allgemeine Funktionen

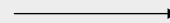
So funktioniert es



ERP



ESL-Content Management System



ESL-Server

Grundsätzlicher Aufbau

- Das ESL-Content Management System erhält über eine Schnittstelle alle relevanten Daten von der Produkt-/Preisdatenbank (ERP) des Händlers.
- Mit Hilfe des ESL-Content Management Systems werden die ESL-Layouts (Designs) erstellt und gepflegt.
- Das ESL-Content Management System ist parallel zu bestehenden Systemen anderer Hersteller einsetzbar.
- Installation der benötigten ESL-Router im Markt
- Die Router senden die Produkt- und Preisinformationen aus dem ESL-Content-Management-Systems (CMS) per Funk an die FlexTags.
- Jede Veränderung wird vom FlexTag an den Router bestätigt und quittiert.



Administration der FlexTags

Die FlexTags werden mittels Barcode-Scanner oder per NFC (Mobilgerät) mit dem Artikel gekoppelt. Dabei wird zunächst der EAN-Code des Produktes und anschließend der Barcode des Tags gescannt bzw. über NFC übertragen. Durch dieses «Verheiraten» kann der CMS-Server nun dem FlexTag die richtigen Produktdaten zuordnen. Diese werden übertragen und das Tag zeigt

die gewünschten Informationen an. Preisänderungen können automatisch, z.B. über Nacht (oder mehrfach am Tag) aktualisiert werden, ohne dass eine weitere Intervention nötig ist. Wird ein Artikel ausgelistet, kann das Tag durch einen Scan (auch NFC) wieder entkoppelt werden und steht für einen neuen Artikel zur Verfügung.

FlexTag

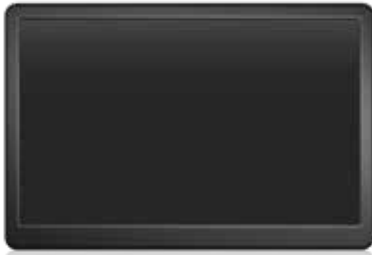
G-Flex



Außenmaß 70 x 28 x 5.8mm,
Display 27 x 19,5mm, Kunststoff,
Farben, Batteriebetrieben



G-Fix 7.5



Außenmaß 178 x 119 x 10mm,
Display 163 x 98mm, Kunststoff,
Farben, Batteriebetrieben



G-Fix 4.2



Außenmaß 97 x 83 x 7mm,
Display 85 x 64 mm, Kunststoff,
Farben, Batteriebetrieben



G-Fashion



Außenmaß 81 x 37 x 5mm,
Display 27 x 27mm, Kunststoff,
Farben, Batteriebetrieben



G-Fix 2.7



Außenmaß 78 x 45 x 7mm, Display
60 x 31mm, Kunststoff,
Farben, Batteriebetrieben



G-Fix 1.5



Außenmaß 45 x 37 x 7mm,
Display 27 x 27mm, Kunststoff,
Farben, Batteriebetrieben



G-Fix 2.7s



Außenmaß 78 x 45 x 7mm, Display
60 x 31mm, Kunststoff,
Farben, Solarbetrieben



G-Fix 1.5s



Außenmaß 45 x 37 x 7mm,
Display 27 x 27mm, Kunststoff,
Farben, Solarbetrieben



**Sie haben Fragen zu
unseren FlexTags?
Fragen Sie uns gern!**

Wir unterstützen Sie in Ihrem
Digital Pricing Projekt.

Tel. +49 2352 542-135
digital@geck.de

FlexTag – Projektierung

Die FlexTag-Systeme können mühelos in jedes Ladenkonzept integriert werden. Die breite Produktpalette ermöglicht eine problemlose Skalierung auf jede Ladengröße.



1

Kunden-Erstpräsentation
mit individuellen USPs

2

Besichtigung und Maß-
aufnahme der Filiale

3

Ausarbeitung eines
Umsetzungskonzepts

4

FlexTag-Installation*

5

Übergabe

* 4.1 Schnittstellen zum Warenwirtschaftssystem
4.2 Contentproduktion (Layout)
4.3 Montage



G Garantie

Mehr Transparenz und Fairness

Von Geck dürfen Sie ein zuverlässiges und sicheres System zur Preisauszeichnung Ihrer Produkte erwarten. Ebenso stehen wir für Transparenz und Fairness in unserer Preispolitik. Keine versteckten Kosten oder teuren Überraschungen. Alle Serviceleistungen, Gebühren und Lizenzen sind transparent und kalkulierbar.

Mehr Maintenance

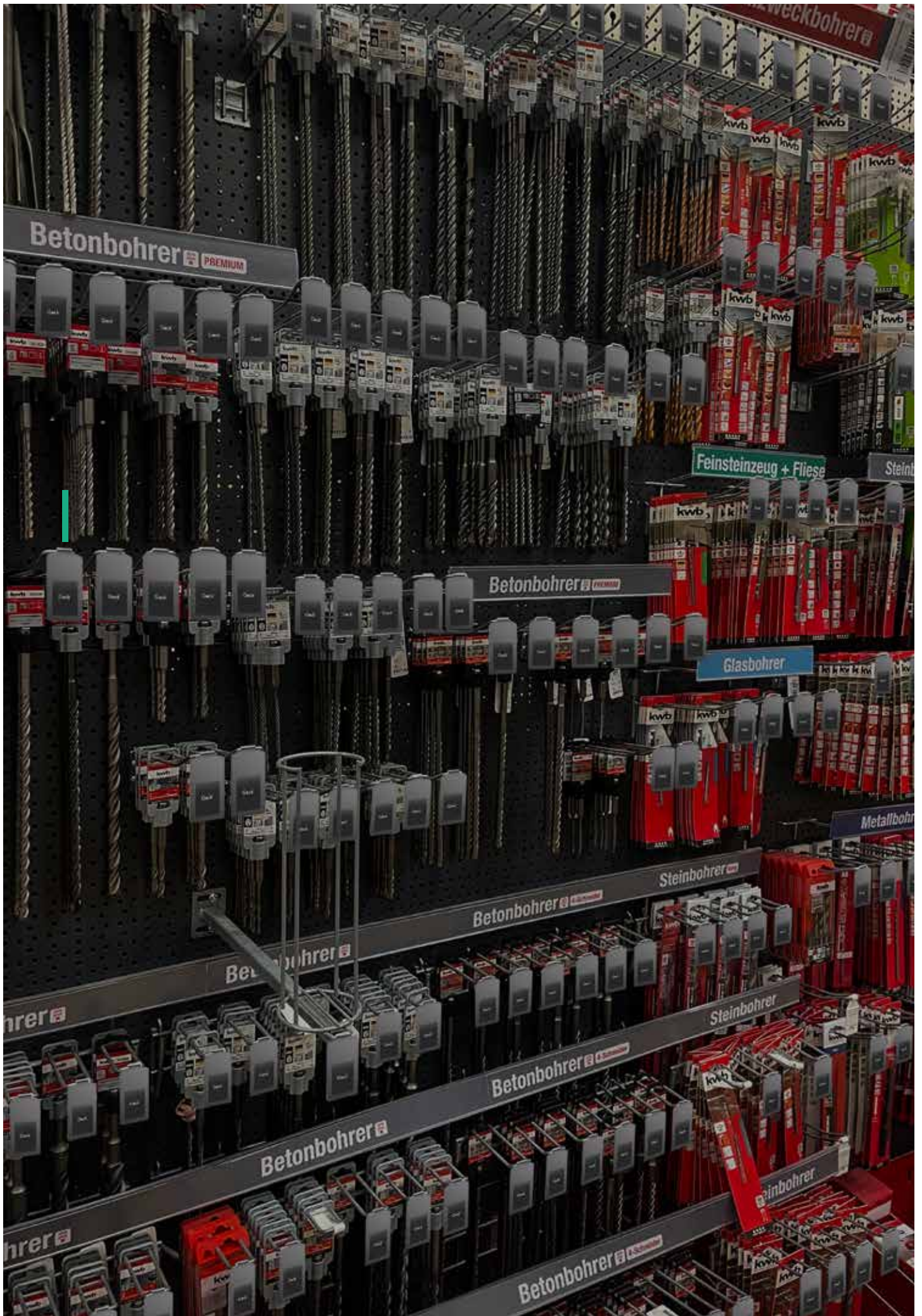
Für uns steht die Zuverlässigkeit Ihres Systems an erster Stelle. Die G Garantie ist darauf ausgerichtet, Ihre Software kontinuierlich den aktuellen Standards anzupassen. Wir übernehmen das Hosting und versorgen Sie regelmäßig mit notwendigen Updates. So bleibt Ihr System stabil und Sie können sich auf Ihr Kerngeschäft konzentrieren.

Mehr Support

Sollte Ihr System dennoch einmal nicht zu Ihrer Zufriedenheit funktionieren, erhalten Sie schnelle Unterstützung. Fragen zu Ihrem Produkt beantworten wir mit unserer Hotline rund um die Uhr – 24/7. Mit unserem Remote-Service analysieren wir Ihr System und können Fehler per Fernwartung beheben. Optional unterstützen wir Sie selbstverständlich umgehend mit unserem Vor-Ort-Service.

Mehr Flexibilität und Optionen

Sie wünschen sich individuelle Vereinbarungen bei Maintenance oder Support. Oder Sie benötigen eine verlängerte Laufzeit der Gewährleistung, zusätzliche Sicherheiten oder andere Optionen. Wir bieten Ihnen die individuelle Lösung und erstellen mit Ihnen gerne ein auf Ihr Unternehmen zugeschnittenes Servicepaket.



J.D. Geck GmbH
Grünwiese 28
58762 Altena

Tel. +49 2352 542 - 0
Fax +49 2352 542 - 138

digital@geck.de
www.geck.de

geck.de

